

Yurtdışında Yerleşik Kişilerin Portföyündeki Hisse Senedi ve İç Borçlanma Senetleri (İBS) (Milyon \$)

- Türkiye Cumhuriyet Merkez Bankası verilerine göre 11 Şubat- 15 Şubat 2019 haftasında yurtdışında yerleşik kişiler,

Hisse Senetleri Piyasası'nda nette yaklaşık 63,7 milyon USD tutarında

Ve Devlet İç Borçlanma Senetleri Piyasası'nda da (DİBS) nette yaklaşık 102,7 milyon USD tutarında **SATIŞ** gerçekleştirmişlerdir.

Hisse senetleri ve DİBS'e toplam bazda baktığımızda ise ilgili hafta'da 166,4 mn usd'lık **SATIŞ** gerçekleştirmiş oldular.

2019 yılbaşından bu yana ise Hisse Senetleri ve DİBS'e totalde 529 mn usd'lık **GİRİŞ** sözkonusudur.

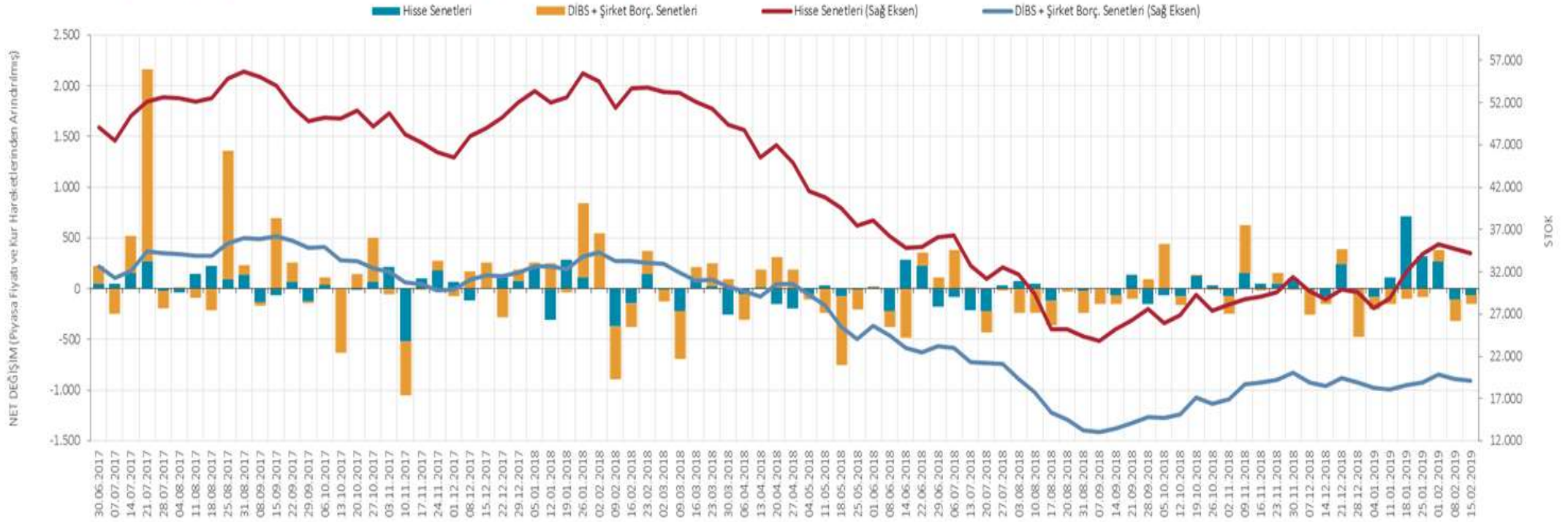
Hisse Senedi piyasasında yabancıların payı 15 Şubat haftasında önceki haftaki %65,9 seviyesinden %65,7'e gerilemiştir. .

- 2019 yılında 15 Şubat haftasında kadarlık sürede ; hisse senedinden toplam yabancı **GİRİŞİ** 1,166 mn usd olurken , DİBS'te ise 637 mn usd'lık **ÇIKIŞ** gerçekleşmiştir.
- 2018 yılında 16 Şubat haftasına kadarlık sürede ise ; Hisse senedinde 202 mn usd'lık **ÇIKIŞ** olurken, DİBS ise 975 mn USD'lık **GİRİŞ** olmuştur. .

(Piyasa Değeri)	15.02.2019	08.02.2019	01.02.2019	25.01.2019	18.01.2019	11.01.2019	04.01.2019	28.12.2018	21.12.2018	14.12.2018	07.12.2018	30.11.2018
STOK												
Hisse Senetleri	34.187,3	34.746,8	35.259,7	34.114,9	32.002,9	28.847,5	27.680,3	29.562,4	29.945,8	28.727,0	29.676,9	31.373,5
DİBS	18.512,5	18.772,7	19.246,4	18.334,6	18.021,6	17.447,7	17.672,7	18.324,7	18.810,7	17.849,2	18.323,7	19.375,5
<i>Bilgi için: Repo</i>	319,2	339,7	340,2	329,1	315,6	304,4	305,7	314,3	313,3	302,6	307,6	321,7
Şirket Borçlanma Senetleri ⁽¹⁾	603,2	584,4	591,1	589,1	601,0	581,6	591,9	612,2	611,9	616,7	630,8	696,2
NET DEĞİŞİM (Piyasa Fiyatı ve Kur Hareketlerinden Arındırılmış)												
Hisse Senetleri	-63,7	-105,6	270,1	321,5	711,8	115,1	-83,3	-6,3	239,2	-70,3	-15,1	102,8
DİBS	-102,7	-205,7	105,9	-69,9	-121,7	-141,9	-101,5	-470,9	158,6	-63,2	-177,4	-20,1
<i>Bilgi için: Repo</i>	-19,6	4,1	0,5	6,7	8,0	-0,8	0,5	0,7	-0,9	0,9	0,1	0,0
Şirket Borçlanma Senetleri ⁽¹⁾	18,9	-6,8	2,1	-12,0	19,5	-10,4	-20,3	0,3	-4,7	-14,2	-65,4	7,2

(1) Şirketler; kamu ve özel sektöre ait bankalar, diğer finansal kuruluşlar ile finansal olmayan kuruluşları içermektedir. Net değişimi fiyat ve kur hareketlerinden arındırılmamıştır.

Yurtdışında Yerleşik Kişilerin Portföyündeki Hisse Senedi ve İç Borçlanma Senetleri (Milyon ABD Doları)



M.BAKİ ATILAL

m.baki@turkishyatirim.com

Turkish Yatırım Menkul Değerler A.Ş.’nin diğer raporlarına;

www.turkishyatirim.com

www.turkborsa.net

<https://twitter.com/turkishyatirim>

<https://twitter.com/turkborsanet>

adreslerinden ulaşabilirsiniz.

ÇEKİNCE :

Burada yer alan yatırım bilgi, yorum ve tavsiyeleri yatırım danışmanlığı kapsamında değildir. Yatırım danışmanlığı hizmeti, yetkili kuruluşlar tarafından kişilerin risk ve getiri tercihleri dikkate alınarak kişiye özel sunulmaktadır. Burada yer alan yorum ve tavsiyeler ise genel niteliktedir. Bu tavsiyeler mali durumunuz ile risk ve getiri tercihlerinize uygun olmayabilir. Bu nedenle, sadece burada yer alan bilgilere dayanılarak yatırım kararı verilmesi beklentilerinize uygun sonuçlar doğurmayabilir.

Bu rapordaki bilgi ve fikirler, Turkish Yatırım Menkul Değerler A.Ş. tarafından güvenilir olduğuna inanılan kaynaklardan derlenerek ve sadece bilgi vermek amacıyla hazırlanmıştır. Turkish Yatırım Menkul Değerler A.Ş., bu bilgilerin doğruluğu veya bütünlüğü konusunda bir garanti veremez. Bu rapordaki görüşler, tahmin ve projeksiyonlar, raporu hazırlayan analistlerin fikirlerini yansıtmaktadır. Analistler, görüş ve tahminlerini haber vermeksizin değiştirme hakkına sahiptirler. Turkish Yatırım Menkul Değerler A.Ş. ve personeli, bu rapordaki bilgilerin eksikliğinden veya yanlışlığından dolayı hiçbir şart altında sorumlu tutulamaz.