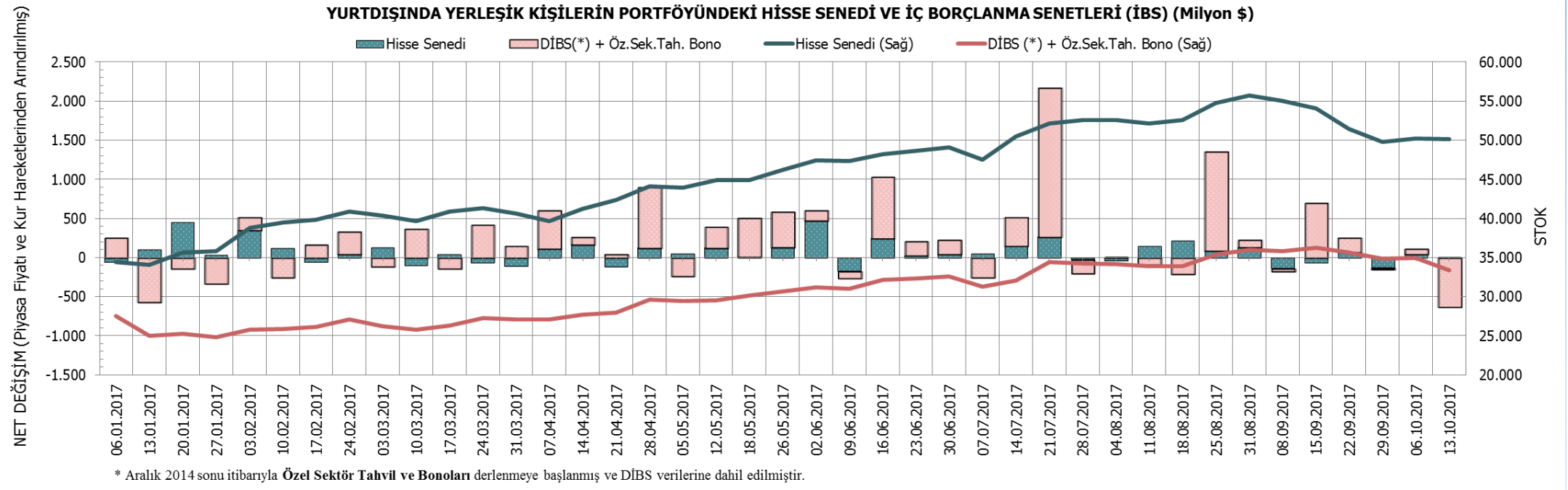


## Yurtdışında Yerleşik Kişilerin Portföyündeki Hisse Senedi ve İç Borçlanma Senetleri (İBS) (Milyon \$)

- Yurtdışında yerleşik kişilerin mülkiyetindeki hisse portföyü ise, aynı haftada net 5.3 milyon dolar arttı.
- Devlet iç borçlanma senedi (DİBS) portföyü 6-13 Ekim haftasında bir önceki haftaya göre 600.9 milyon dolar azaldı.
- DİBS stoku ise, 13 Ekim haftası itibarıyla 33.93 milyar dolardan 32.34 milyar dolara geriledi.
- Hisse senedi stoku ise, 13 Ekim haftası itibarıyla 50.25 milyar dolardan 50.17 milyar dolara geriledi.

(Piyasa Değeri)	13.10.2017	06.10.2017	29.09.2017	22.09.2017	15.09.2017	08.09.2017	31.08.2017	25.08.2017	18.08.2017	11.08.2017	04.08.2017	28.07.2017	21.07.2017
<b>STOK</b>													
Hisse Senedi	50.166,9	50.251,4	49.814,7	51.469,5	54.034,8	55.056,1	55.673,7	54.795,2	52.573,9	52.100,6	52.532,5	52.614,0	52.127,8
DİBS (Repo dahil)	32.335,0	33.928,8	33.825,1	34.640,2	35.217,6	34.804,1	34.924,4	34.365,9	32.874,9	32.934,1	33.151,5	33.300,7	33.448,3
Repo (Bilgi için)	2.471,0	2.526,9	2.517,6	2.583,2	2.612,6	2.638,8	2.745,0	2.717,4	2.680,0	2.643,5	2.642,5	2.666,2	2.653,7
Özel Sektör Tahvil ve Bonoları	1.014,8	1.040,6	1.025,6	1.025,9	1.012,7	1.037,3	1.022,8	1.025,7	1.004,1	999,9	988,6	928,2	927,0
<b>NET DEĞİŞİM (Piyasa Fiyatı ve Kur Hareketlerinden Arındırılmış)</b>													
Hisse Senedi	5,3	50,0	-125,4	70,8	-60,2	-134,0	132,8	92,7	220,1	144,5	-36,9	-18,6	269,2
DİBS (Repo dahil)	-600,9	50,1	-15,0	173,8	724,5	-49,3	104,6	1.242,5	-213,0	-98,1	-44,4	-179,8	1.880,2
Repo (Bilgi için)	0,9	2,0	-21,9	13,3	7,2	-125,7	-2,7	1,3	35,3	0,1	-15,7	13,0	2,4
Özel Sektör Tahvil ve Bonoları	-25,8	15,0	-0,3	13,3	-24,6	14,5	-2,9	21,6	4,3	11,3	60,3	1,3	16,7



M.BAKİ ATILAL

[m.baki@turkishyatirim.com](mailto:m.baki@turkishyatirim.com)

Aysun Göksu

[a.goksu@turkishyatirim.com](mailto:a.goksu@turkishyatirim.com)

**Turkish Yatırım Menkul Değerler A.Ş.'nin diğer raporlarına;**

[www.turkishyatirim.com](http://www.turkishyatirim.com)

[www.turkborsa.net](http://www.turkborsa.net)

<https://twitter.com/turkishyatirim>

<https://twitter.com/turkborsanet>

**adreslerinden ulaşabilirsiniz.**

## **ÇEKİNCE :**

**Burada yer alan yatırım bilgi, yorum ve tavsiyeleri yatırım danışmanlığı kapsamında değildir. Yatırım danışmanlığı hizmeti, yetkili kuruluşlar tarafından kişilerin risk ve getiri tercihleri dikkate alınarak kişiye özel sunulmaktadır. Burada yer alan yorum ve tavsiyeler ise genel niteliktedir. Bu tavsiyeler mali durumunuz ile risk ve getiri tercihlerinize uygun olmayabilir. Bu nedenle, sadece burada yer alan bilgilere dayanarak yatırım kararı verilmesi beklentilerinize uygun sonuçlar doğurmayabilir.**

**Bu rapordaki bilgi ve fikirler, Turkish Yatırım Menkul Değerler A.Ş. tarafından güvenilir olduğuna inanılan kaynaklardan derlenerek ve sadece bilgi vermek amacıyla hazırlanmıştır. Turkish Yatırım Menkul Değerler A.Ş., bu bilgilerin doğruluğu veya bütünlüğü konusunda bir garanti veremez. Bu rapordaki görüşler, tahmin ve projeksiyonlar, raporu hazırlayan analistlerin fikirlerini yansıtmaktadır. Analistler, görüş ve tahminlerini haber vermeksizin değiştirme hakkına sahiptirler. Turkish Yatırım Menkul Değerler A.Ş. ve personeli, bu rapordaki bilgilerin eksikliğinden veya yanlışlığından dolayı hiçbir şart altında sorumlu tutulamaz.**