

Yurtdışında Yerleşik Kişilerin Portföyündeki Hisse Senedi ve İÇ Borçlanma Senetleri (İBS) (Milyon \$)

- Yurt dışında yerleşik kişiler geçen hafta (10 -17 KASIM) net 98,9 milyon dolarlık hisse senedi ve 79,2 milyon dolarlık DİBS ALDI. 1.
- 2017 yılında, hisse senedi toplam yabancı girişi 2.9519 mn dolara(önceki hafta 2,853 milyar dolardı) , DİBS'teki yabancı girişi de 7,011 mn dolara YÜKSELMİŞTİR.
- 2017 yılında, hisse ve DİBS toplam giriş değeri bu haftaki verilerle birlikte 9,96 milyar dolara YÜKSELMİŞTİR.
- 10-17 Kasım haftasında ; BIST 100 endeksi 110,473 seviyesinden açılmış ve 106,239 seviyesinden kapanmıştır. Gösterge Tahvil ise %13,71 seviyesinden açılmış ve %13,73 seviyesinden kapanmıştır.

Bu verilere ve gelişmelere bakarak likiditeye sıkışan yerli taraf DİBS tarafında satış yapmış diyebiliriz.

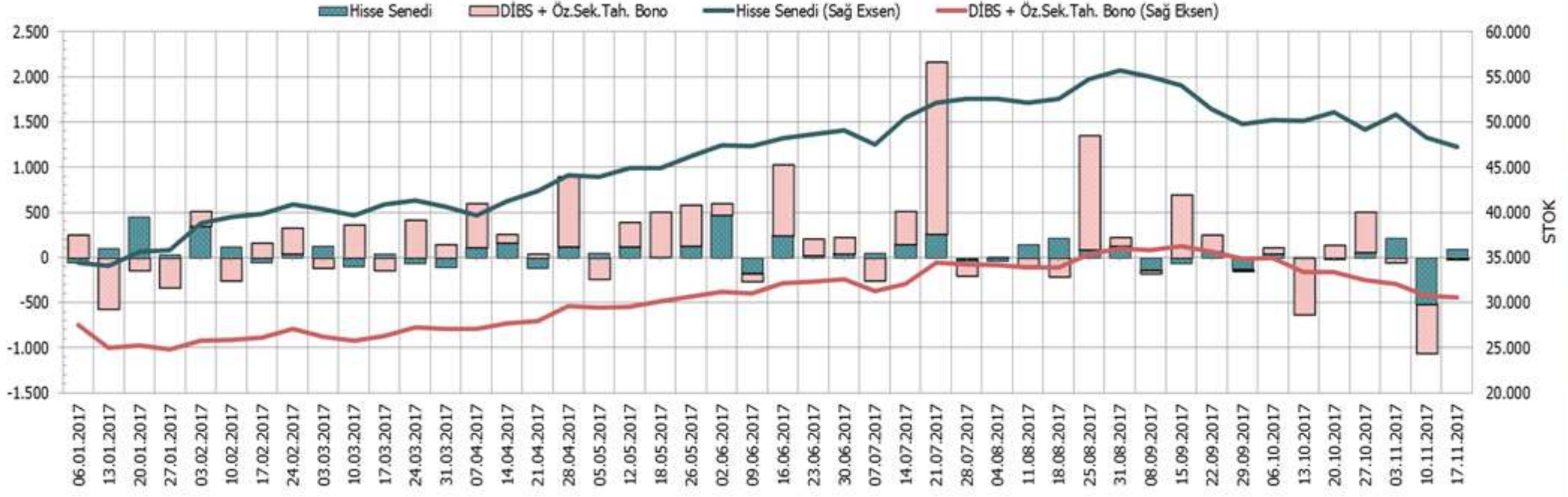
(Piyasa Değeri)	17.11.2017	10.11.2017	03.11.2017	27.10.2017	20.10.2017	13.10.2017	06.10.2017	29.09.2017	22.09.2017	15.09.2017
STOK										
Hisse Senedi	47.256,5	48.291,6	50.810,0	49.200,6	51.126,2	50.164,9	50.251,4	49.814,7	51.469,5	54.034,8
DİBS (Repo dahil)	29.670,5	29.819,9	31.072,8	31.480,1	32.317,8	32.335,0	33.928,8	33.825,1	34.640,2	35.217,6
Repo (Bilgi için)	2.315,5	2.331,7	2.364,7	2.386,2	2.465,5	2.471,0	2.526,9	2.517,6	2.583,2	2.612,6
Özel Sektör Tahvil ve Bonoları	884,7	973,8	980,1	1.008,4	1.016,4	1.014,8	1.040,6	1.025,6	1.025,9	1.012,7
NET DEĞİŞİM (Piyasa Fiyatı ve Kur Hareketlerinden Arındırılmış)										
Hisse Senedi	98,9	-513,6	217,4	63,8	-14,2	5,2	50,0	-125,4	70,8	-60,2
DİBS (Repo dahil)	79,2	-532,6	-22,9	451,0	141,0	-600,9	50,1	-15,0	173,8	724,5
Repo (Bilgi için)	0,6	-1,0	0,2	-3,8	-1,1	0,9	2,0	-21,9	13,3	7,2
Özel Sektör Tahvil ve Bonoları	-89,1	-6,3	-28,3	-8,0	1,5	-25,8	15,0	-0,3	13,3	-24,6

Kaynak: TCMB, Takasbank, Merkezi Kayıt Kuruluşu A.Ş., Borsa İstanbul A.Ş., Bloomberg, saklama hizmeti veren bankalar ve aracı kurumlar.

Not: Veriler geçicidir. Özel Sektör Tahvil ve Bonoları net değişimi fiyat ve kur hareketlerinden arındırılmamıştır.

YURTDIŞINDA YERLEŞİK KİŞİLERİN PORTFÖYÜNDEKİ HİSSE SENEDİ VE İÇ BORÇLANMA SENETLERİ (İBS) (Milyon ABD Doları)

NET DEĞİŞİM (Piyasa Fiyatı ve Kur Hareketlerinden Arındırılmış)



M.BAKİ ATILAL

m.baki@turkishyatirim.com

Turkish Yatırım Menkul Değerler A.Ş.'nin diğer raporlarına;

www.turkishyatirim.com

www.turkborsa.net

<https://twitter.com/turkishyatirim>

<https://twitter.com/turkborsanet>

adreslerinden ulaşabilirsiniz.

ÇEKİNCE :

Burada yer alan yatırım bilgi, yorum ve tavsiyeleri yatırım danışmanlığı kapsamında değildir. Yatırım danışmanlığı hizmeti, yetkili kuruluşlar tarafından kişilerin risk ve getiri tercihleri dikkate alınarak kişiye özel sunulmaktadır. Burada yer alan yorum ve tavsiyeler ise genel niteliktedir. Bu tavsiyeler mali durumunuz ile risk ve getiri tercihlerinize uygun olmayabilir. Bu nedenle, sadece burada yer alan bilgilere dayanılarak yatırım kararı verilmesi beklentilerinize uygun sonuçlar doğurmayabilir.

Bu rapordaki bilgi ve fikirler, Turkish Yatırım Menkul Değerler A.Ş. tarafından güvenilir olduğuna inanılan kaynaklardan derlenerek ve sadece bilgi vermek amacıyla hazırlanmıştır. Turkish Yatırım Menkul Değerler A.Ş., bu bilgilerin doğruluğu veya bütünlüğü konusunda bir garanti veremez. Bu rapordaki görüşler, tahmin ve projeksiyonlar, raporu hazırlayan analistlerin fikirlerini yansıtmaktadır. Analistler, görüş ve tahminlerini haber vermeksizin değiştirme hakkına sahiptirler. Turkish Yatırım Menkul Değerler A.Ş. ve personeli, bu rapordaki bilgilerin eksikliğinden veya yanlışlığından dolayı hiçbir şart altında sorumlu tutulamaz.