

Yurtdışında Yerleşik Kişilerin Portföyündeki Hisse Senedi ve İÇ Borçlanma Senetleri (İBS) (Milyon \$)

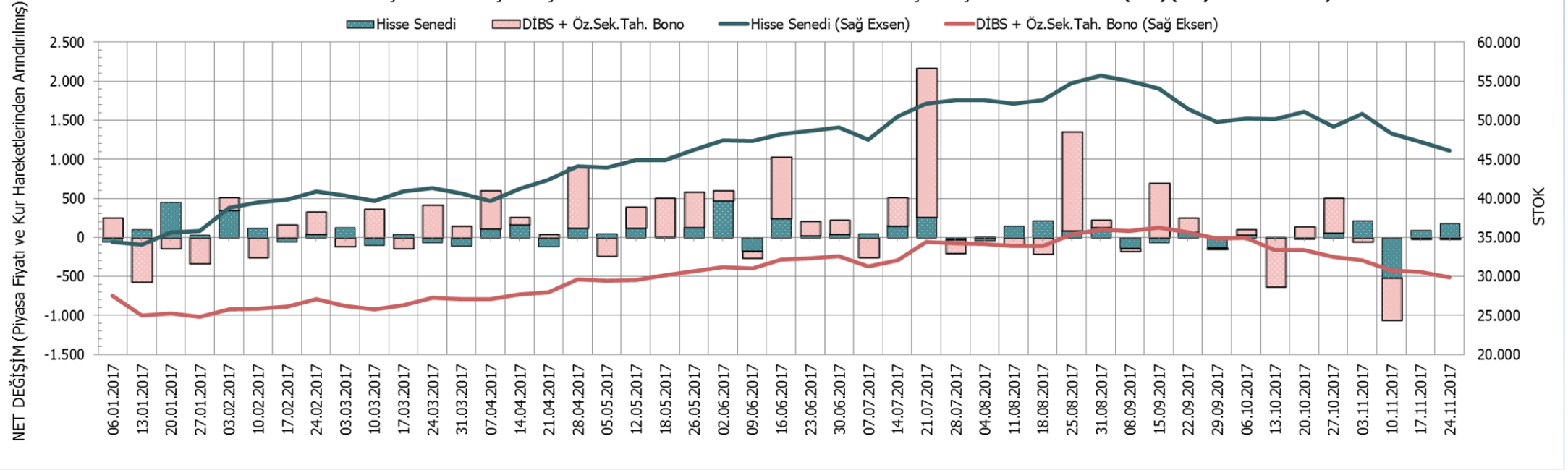
- Yurtdışında yerleşik kişilerin mülkiyetindeki hisse portföyü 24 Kasım haftasında net 182,6 milyon dolar oldu.
- DİBS portföyü 24 Kasım ile biten haftada bir önceki haftaya göre artış göstererek, piyasa fiyatı değişimi ve kur farkından arındırılmış olarak 87,4 milyon dolar olarak gerçekleşti.
- DİBS stoku ise, 24 Kasım haftası itibarıyla 29,670 milyar dolardan 28,970 milyar dolara geriledi.
- Hisse senedi stoku ise, 24 Kasım haftası itibarıyla 47,256 milyar dolardan 46,106 milyar dolara geriledi.

(Piyasa Değeri)	24.11.2017	17.11.2017	10.11.2017	03.11.2017	27.10.2017	20.10.2017	13.10.2017	06.10.2017	29.09.2017	22.09.2017	15.09.2017	08.09.2017	31.08.2017
STOK													
Hisse Senedi	46.106,3	47.256,5	48.291,6	50.810,0	49.200,6	51.126,2	50.164,9	50.251,4	49.814,7	51.469,5	54.034,8	55.056,1	55.673,7
DİBS (Repo dahil)	28.970,3	29.670,5	29.819,9	31.072,8	31.480,1	32.317,8	32.335,0	33.928,8	33.825,1	34.640,2	35.217,6	34.804,1	34.924,4
Repo (Bilgi için)	2.282,3	2.315,5	2.331,7	2.364,7	2.386,2	2.465,5	2.471,0	2.526,9	2.517,6	2.583,2	2.612,6	2.638,8	2.745,0
Özel Sektör Tahvil ve Bonoları	889,4	884,7	973,8	980,1	1.008,4	1.016,4	1.014,8	1.040,6	1.025,6	1.025,9	1.012,7	1.037,3	1.022,8
NET DEĞİŞİM (Piyasa Fiyatı ve Kur Hareketlerinden Arındırılmış)													
Hisse Senedi	182,6	98,9	-513,6	217,4	63,8	-14,2	5,2	40,4	-125,4	70,8	-60,2	-134,0	132,8
DİBS (Repo dahil)	87,4	79,2	-532,6	-22,9	451,0	141,0	-600,9	50,1	-15,0	173,8	724,5	-49,3	104,6
Repo (Bilgi için)	-0,1	0,6	-1,0	0,2	-3,8	-1,1	0,9	2,0	-21,9	13,3	7,2	-125,7	-2,7
Özel Sektör Tahvil ve Bonoları	4,7	-89,1	-6,3	-28,3	-8,0	1,5	-25,8	15,0	-0,3	13,3	-24,6	14,5	-2,9

Kaynak: TCMB, Takasbank, Merkezi Kayıt Kuruluşu A.Ş., Borsa İstanbul A.Ş., Bloomberg, saklama hizmeti veren bankalar ve aracı kurumlar.

Not: Veriler geçicidir. Özel Sektör Tahvil ve Bonoları net değişimi fiyat ve kur hareketlerinden arındırılmamıştır.

YURTDIŞINDA YERLEŞİK KİŞİLERİN PORTFÖYÜNDEKİ HİSSE SENEDİ VE İÇ BORÇLANMA SENETLERİ (İBS) (Milyon ABD Doları)



M.BAKİ ATILAL

m.baki@turkishyatirim.com

Turkish Yatırım Menkul Değerler A.Ş.'nin diğer raporlarına;

www.turkishyatirim.com

www.turkborsa.net

<https://twitter.com/turkishyatirim>

<https://twitter.com/turkborsanet>

adreslerinden ulaşabilirsiniz.

ÇEKİNCE :

Burada yer alan yatırım bilgi, yorum ve tavsiyeleri yatırım danışmanlığı kapsamında değildir. Yatırım danışmanlığı hizmeti, yetkili kuruluşlar tarafından kişilerin risk ve getiri tercihleri dikkate alınarak kişiye özel sunulmaktadır. Burada yer alan yorum ve tavsiyeler ise genel niteliktedir. Bu tavsiyeler mali durumunuz ile risk ve getiri tercihlerinize uygun olmayabilir. Bu nedenle, sadece burada yer alan bilgilere dayanılarak yatırım kararı verilmesi beklentilerinize uygun sonuçlar doğurmayabilir.

Bu rapordaki bilgi ve fikirler, Turkish Yatırım Menkul Değerler A.Ş. tarafından güvenilir olduğuna inanılan kaynaklardan derlenerek ve sadece bilgi vermek amacıyla hazırlanmıştır. Turkish Yatırım Menkul Değerler A.Ş., bu bilgilerin doğruluğu veya bütünlüğü konusunda bir garanti veremez. Bu rapordaki görüşler, tahmin ve projeksiyonlar, raporu hazırlayan analistlerin fikirlerini yansıtmaktadır. Analistler, görüş ve tahminlerini haber vermeksizin değiştirme hakkına sahiptirler. Turkish Yatırım Menkul Değerler A.Ş. ve personeli, bu rapordaki bilgilerin eksikliğinden veya yanlışlığından dolayı hiçbir şart altında sorumlu tutulamaz.